

# Семь наиболее важных атакующих принципов

Имейте ввиду, что лучшая защита — это нападение!

Чтобы хорошо атаковать, вы должны быть знакомы с этими очень важными принципами атаки. Они помогут вам выиграть много партий.

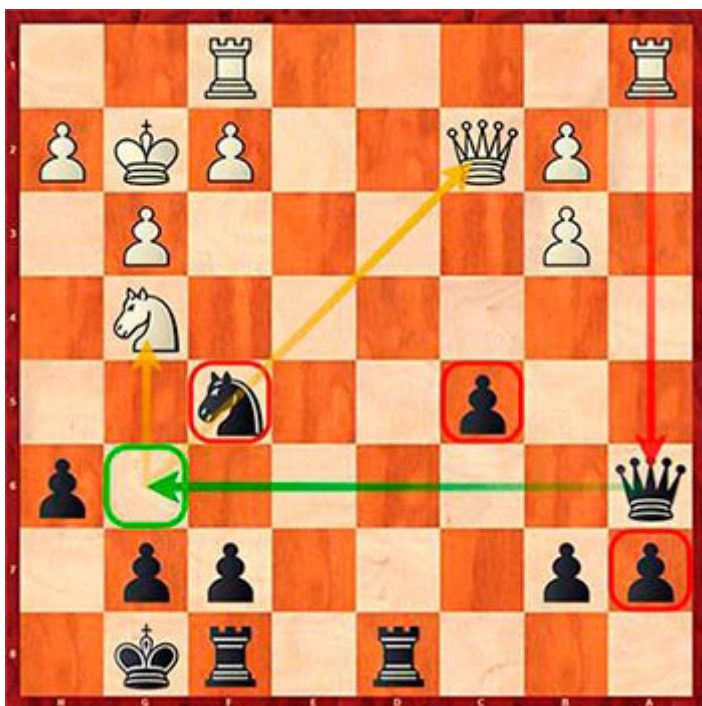
## 1. Всегда создавайте угрозу своим ходом

Создание угроз при каждом ходе - это важный принцип атакующих шахмат. Если вы создаете угрозу, вашему сопернику будет труднее [реализовать собственные планы](#), потому что, он будет вынужден бросить свои ресурсы на нейтрализацию данных угроз.

Всегда старайтесь найти ход, который угрожает безопасности вашему сопернику.

Взгляните на позиции ниже. Кажется, Черные теряют материал, потому что их ферзь, 2 пешки и конь в опасности. Если они сыграют пассивно, то потеряют эти пешки и свое преимущество. Однако Черные нашли хороший контратакующий ход: **1...Qg6!**

Теперь они не только защитили своего коня, но и создали угрозу Белому коню, а также подготовили вскрытый шах на ферзя с помощью Nh4+. Теперь Белые точно теряют фигуру.



Ход Черных

## 2. Используйте слабости соперника

Слабости бывают в разных формах и проявлениях. Часто прежде, чем использовать слабость, ее необходимо создать. Если у Вашего соперника есть слабость, необходимо перегруппировать свои силы и атаковать ее.

Если посмотреть на пример, то мы видим равенство по материалу. Однако, у Черных есть очень слабая [отсталая пешка](#) c7. Белые перегруппировали свои фигуры и максимально атаковали эту пешку.

Вы спросите, но мы же не можем выиграть эту пешку? Главная идея, которую не понимают многие любители, заключается в том, что Белые получают огромное преимущество в активности своих фигур.

Сравните, как расположены Белые фигуры и их коллеги. Данная позиция технически выиграна.



Ход Белых

### 3. Концентрируйте фигуры перед атакой

Перед тем, как проводить массированную атаку, Вам необходим тщательно подготовиться. Не подготовленная атака - это огромная ошибка, которая может дорого стоить.

Концентрируйте фигуры в том районе доски, где Вы планируете атаку. Благодаря этому, у Вас будут все доступные ресурсы, что увеличит вероятность успеха.

В позиции ниже, Белые атакуют на Королевском фланге. Они сыграют **1. Qh2**, переводя ферзя на линию h и создавая серьезные угрозы безопасности вражеского короля. Далее, они планируют сыграть **2. Ne5**, максимально усиливая атакующую позицию. Обратите внимание, они не будут забирать пешку на h7, т.к. лучше поставить мат королю, чем довольствоваться минимальным материальным преимуществом.

«Не торопитесь» - это главное правило во многих шахматных позициях. Лучше подготовить атаку и поставить мат, чем просто выиграть пешку.



Ход Белых

#### 4. Когда атакуете, открывайте позицию

В этом совете есть здравый смысл, но многие игроки не понимают эту простую идею. Если вы атакуете позицию короля, то имеет смысл, как можно больше открыть позицию, чтобы слоны и ладьи максимально использовали данное пространство.

Если мы посмотрим на пример, то увидим, что Черные в дебюте пожадничали и съели несколько пешек в ущерб своего развития. Теперь у них плохо расположен ферзь, а король находится под атакой. Белые просто играют **1. d4!**, воспользовавшись уязвимым положением короля соперника.

Основная идея заключается в том, чтобы открыть вертикаль «е» и подключить к атаке ладьи и ферзя. У Черных уже проблемы.



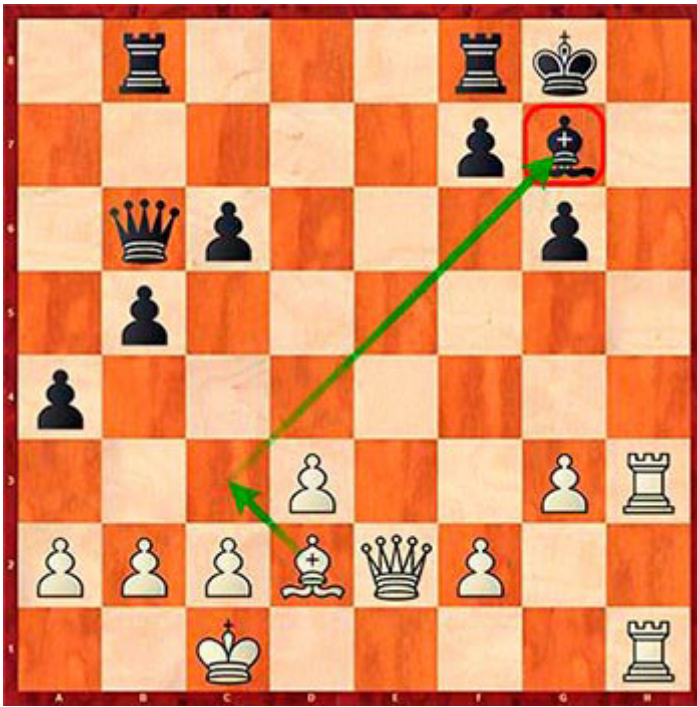
Ход Белых

## 5. Разменивайте ключевых защитников

Разменяв ключевого защитника, вы усилите потенциал своей атаки. Помните, ключевой защитник не всегда самая сильная фигура.

Посмотрите на позицию ниже. Белые подготовили атаку на королевском фланге, они открыли линию h и сдвоили ладьи. Однако, пока вторгнуться на h8 они не могут, потому что чернопольный слон защищает это важное поле.

Слон g7 ключевой защитник позиции. Белые планируют его разменять. Здесь очевидный ход – **1. Вc3!**



Ход Белых

## 6. Если у вас инициатива, избегайте разменов

Может показаться, что этот совет противоречит предыдущему. Позвольте мне объяснить основную мысль. Мы знаем, что следует [разменивать ключевых защитников](#), но ненужных разменов следует избегать, потому что это будет выгодно сопернику.

Когда уменьшается количество фигур, то и уменьшаются атакующие возможности и количество проблем, о которых следует беспокоиться сопернику. Соответственно, это вам не выгодно.

В данной позиции у Черных значительное преимущество. У них лишняя пешка и слабый королевский фланг соперника. Им следует избежать размен ферзей с последующим переводом ладьи на поле g6.



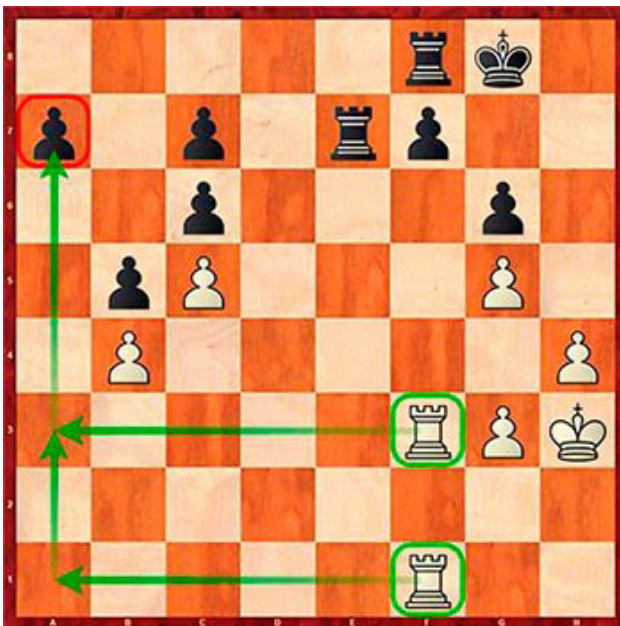


Ход Белых

## 7. Атакуйте на обоих флангах

Это очень мощная техника, которую следует использовать в собственных играх. Когда вашему сопернику удалось защититься на одном фланге, следует перебросить свои фигуры на другой и продолжить атаку.

В приведенном примере, Черные достаточно хорошо защитились с помощью ладей и короля. Поэтому Белые меняют направление атаки и перебрасывают свои фигуры на линию «а», с выигрышем материала.



Ход Белых