

Семь самых важных принципов защиты

Умение хорошо защищаться в шахматах – очень важный навык, которым пренебрегают многие шахматисты. Как правило, они фокусируются на атакующих шахматах, тактике и жертвах. Без сомнения, это важные навыки, **но не менее важно понимать, как защищаться и выходить из сложных позиций.** После прочтения сегодняшней статьи, вы узнаете о семи самых важных принципах защиты и сможете их применять в своих партиях.

1. Определяйте угрозы

Хороший принцип – в первую очередь думайте о защите. После того, как соперник сделал ход, вы должны оценить **все изменения** на доске и найти **все угрозы**, которые созданы этим ходом. Для упрощения, можно задать себе три вопроса:

- В чем заключается идея этого хода?
- Противник угрожает или защищается?
- Какой будет самый сильный ответ на Ваш ход?

На диаграмме Черные сыграли **1...Qb6**, защитив коня. Однако, это не только защитительный ход, но и в тоже время Черные создали угрозу взятия на f2. Важно видеть такие угрозы и вовремя на них реагировать.



Ход Белых

2. Защищайте последнюю (первую) горизонталь

Очень много партий закончились быстрым матом по последней горизонтали, потому что данному моменту не уделяли должное внимание. Стоит всегда помнить про безопасность короля. Не защищенная последняя (первая) горизонталь создает серьезную проблему в обороне.

На диаграмме ход Белых. Пешка на a7 не защищена, и белые могут забрать ее, вторгнуться на 7-ю горизонталь и получить инициативу. Но, если внимательно посмотреть на позицию, то мы увидим, что взятие этой пешки, Белым будет стоить очень дорого. После **1. Rxa7??**, они получают мат по первой горизонтали **1...Re1#**.

Однако, Белые увидели эту угрозу и сыграли **1. g4!**, сохранив позиционное преимущество.



Ход Белых

3. Держите все свои фигуры защищенными

Старайтесь, чтобы все ваши фигуры были защищены. Часто, когда мы вторгаемся на территорию соперника, мы забываем о безопасности. Есть правило: **расставляйте свои фигуры таким образом, чтобы они защищали друг друга или были под защитой пешки**. Это позволит Вам свести к минимуму быстрые проигрыши на вилках, двойных и сквозных атаках.

На примере ниже, Белым следует позаботиться о безопасности слона. У Черных есть сильный ход Qa5, с двойной атакой на слона и короля. Белые могут решить данную проблему двумя способами.

- Просто убрать слона в безопасное место на b3.
- Сделать рокировку, не давая возможности Черным объявить шах и забрать слона.

Какой путь лучше? Конечно, рокировка. Это вполне логичный ход. Мы не только устраняем проблему с двойным ударом, но и прячем короля в безопасное место, а также соединяем ладьи. Всегда выбирайте наиболее полезный ход, который решает сразу несколько задач в одно и тоже время.

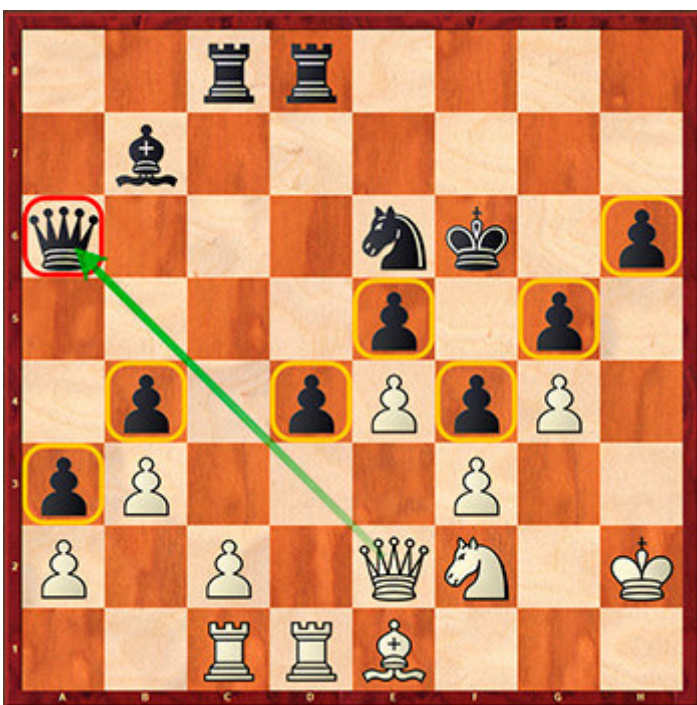


Ход Белых

4. Когда мало пространства – упрощайте позицию

Это здравый смысл, но многие им пренебрегают. Когда у Вас мало пространства, то сложно маневрировать фигурами. После каждого размена, Вам будет легче играть, т.к. ваши фигуры не будут мешать друг другу, и вы сможете рационально выстроить защиту, частично нивелируя преимущество соперника в пространстве.

На примере ниже, у Белых очень мало пространства. Лучший путь, это разменять фигуры и попытаться организовать контригру на ферзевом фланге. Правильный ход в этой позиции – **1. Qха6.**



Ход Белых

5. Разменивайте лучшие атакующие фигуры соперника

Разменивая сильные фигуры соперника, Вы существенно снижаете его атакующие возможности. На примере, ниже, у Белых сильные чернопольный слон, который угрожает безопасности короля. Черные находят путь его форсированно разменять и уравнять игру.

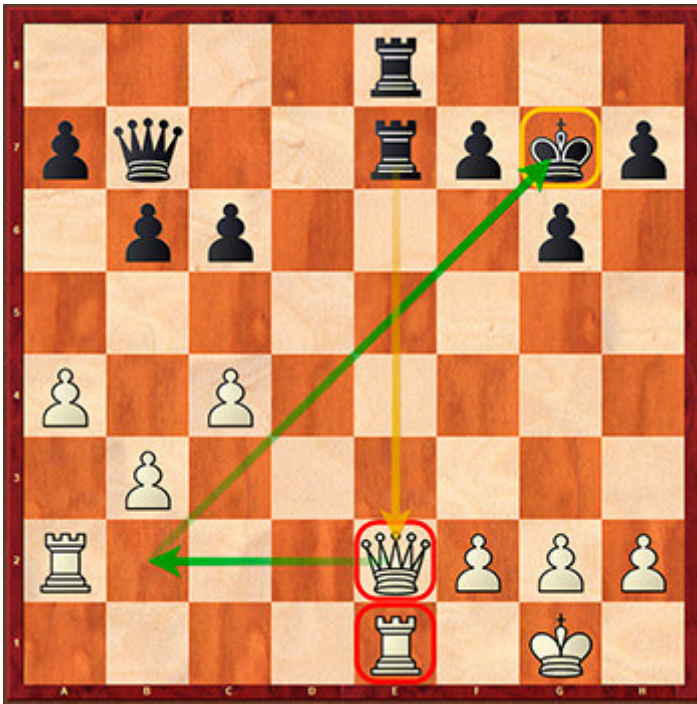


Ход Белых

6. Избегайте связок и сквозного нападения

Всегда следует помнить, что фигура на **связке** или **сквозной атаке** теряет мобильности и свою силу. В идеале, их нужно не допускать. Но, если это случилось, то следует найти путь, как можно уйти от связки или сквозной атаки, не потеряв фигуры. Иногда это требует творческого подхода.

На примере ниже у Белых проблема. Ферзь под сквозной атакой, в случае его отхода, грозит мат. Также Белые не могут забрать на e7, т.к. это материально не выгодно. Однако, они находят спасительный трюк, который позволяет сохранить игру. Белые ставят шах, играя **1. Qb2+**, что позволяет им уйти от сквозного нападения и в дальнейшем защититься от мата.



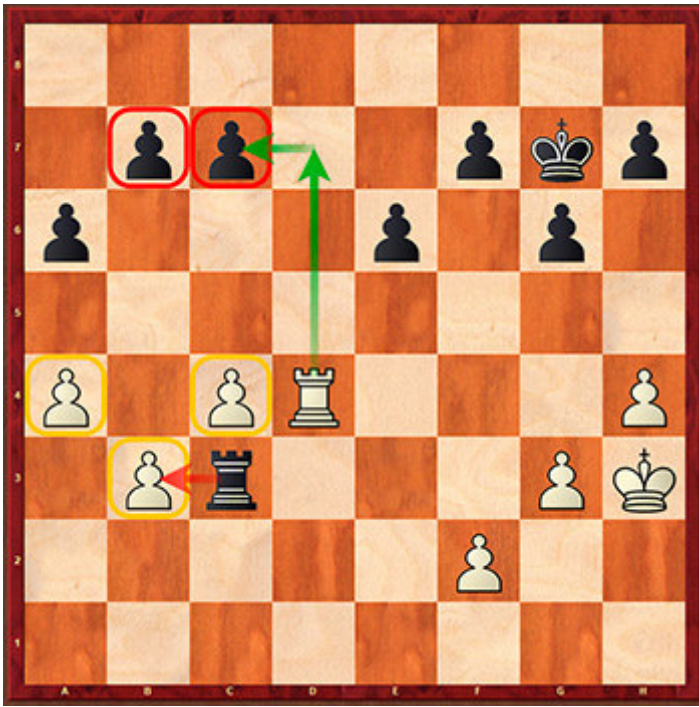
Ход Белых

7. Если у Вас проблемы - контратакуйте

Это правило особенно важно. Когда мы находимся постоянно под давлением, очень сложно защищаться и малейшая ошибка может привести к краху.

На диаграмме у Белых проблемы. Они «сидят» без пешки и видимо скоро проиграют пешку на b3. Белая ладья расположена плохо и не может защитить свои пешки. Поэтому лучшим решением здесь будет контратака на черные пешки «с» и «b». Это усложнит позицию и позволит остаться в игре.

Правильный ход **1. Rd7!**



Ход Белых