

Семь наиболее важных принципов Миттельшпиля

Большинство шахматистов имеют общее представление о дебюте, т.к. здесь достаточно простые идеи - развить фигуры, спрятать короля и т.д. Однако, когда доходит дело до миттельшпиля, то тут возникают проблемы. После прочтения этой статьи вы узнаете семь важнейших принципов игры в миттельшпили.

1. Централизуйте свои фигуры

Это хорошо известный факт, что централизованная фигуры контролирует намного больше полей. Особенно это касается коня. Конь в центре может контролировать 8 полей, в то время, если он находится в углу, то контролирует всего 2 поля.

Также верно утверждение, что слоны лучше действуют с фланга. Однако, если слон находится в центре, то он более мобилен и контролирует обе части доски. Тоже самое касается и ферзя. Если это безопасно, то слонов и ферзя следует централизовать, как и коней.

Обратите внимание, у Белые централизовано аж 4 фигуры.



Ход белых

2. Разменивайте фланговые пешки

Центральные пешки считаются более ценными, чем фланговые. Потому что, эти пешки контролируют важные центральные поля (d4-d5-e4-e5). Данный контроль позволяет

поддержать фигуры и сильную атаку не только в центре, но и на флангах. В тоже время, центральные пешки обеспечивают пространство и мобильность фигур.

Поэтому, не рекомендуется разменивать центральные пешки на фланговые пешки соперника. На самом деле, следует делать наоборот.

Белым следует играть fxe3, чтобы создать сильный пешечный центр с помощью пешек e-d-c.



Ход белых

Примечание: Чтобы развить **позиционное понимание позиции**, необходимо [самому разыгрывать ходы в партиях GM](#), и понимать, зачем они сделаны. Только побывав в «шкуре» сильного игрока, Вы сможете понять с какими проблемами он сталкивался в партии и это усилит Ваш шахматный уровень. Данные методы применяются в нашем [обучающем курсе](#).

3. Избегайте пешечных слабостей

Слабые пешки могут дать вашему сопернику мгновенное преимущество, позволяя ему их использовать с легкой игрой.

Такие пешки могут легко превратить равный эндшпиль в проигрыш. Поэтому, чтобы избежать таких окончаний, следует заботиться о пешечной структуре уже в дебюте и миттельшпиле.

Избегайте сдвоенных, отсталых и изолированных пешек.

На примере, у Белых и Черных есть серьёзные [пешечные слабости](#). У Черных сдвоенные и отсталые пешки, а у Белых изолированные.



Ход белых

4. Избегайте создание слабых полей

Слабое поле - это поле, которое не может быть защищено пешкой. Слабые поля в вашей позиции будут идеальными кандидатами для сильного форпоста соперника.

Чем ближе слабое поле к вашему королю или центру, тем больше проблем оно создает. Всегда будьте осторожны при движении пешками, т.к. именно это создает слабые поля.

Пешки назад не ходят.

На диаграмме у Черных есть слабое поле f6 возле позиции короля. Это поле могут использовать конь и ферзь Белых, чтобы создать матовые угрозы.



Ход Черных

5. Всегда блокируйте вражескую изолированную пешку

Изолированная пешка - это мощное оружие, которое может использовать ваш соперник, чтобы создать сильную атаку, потому что она поддерживает фигуры и обеспечивает дополнительное пространство.

Другая опасность изолированной пешки, так это то, что она в любой момент может двинуться и создать массу проблем. Поэтому важно блокировать вражескую пешку, чтобы избежать осложнений.

Лучше всего для этого подходит конь.



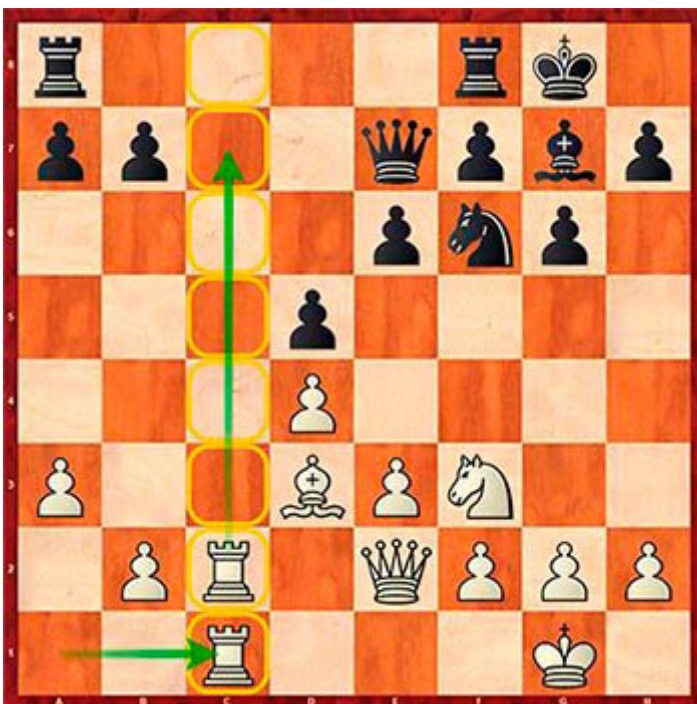
Ход Черных

6. Занимайте открытые линии ладьями

Не секрет, что ладьи лучше работают на открытых линиях. Поэтому вы интуитивно должны занимать открытые линии своей ладьей.

Следующий шаг, это сдвигание ладей на открытой линии. Если нет открытых линий, то вы можете занять полуоткрытую и затем ее принудительно открыть.

В позиции ниже у Белых серьезное позиционное преимущество. Они контролируют открытую вертикаль - главный элемент данной позиции.



Ход белых

7. Сохраняйте двух слонов

Два слона очень сильны в большинстве позиций. Только, если позиция полностью закрыт, тогда два коня будут сильнее двух слонов.

Старайтесь избегать размена одного из слонов в дебюте или раннем миттельшпиле, чтобы создать сдвоенные пешки. Как правило, атакующий потенциал двух слонов сильнее пешечных дефектов.

На диаграмме у Белых серьезное позиционное преимущество из-за наличия двух слонов.



Ход белых

Примечание: Если вы стремитесь к резкому увеличению шахматного уровня, то необходимо систематически работать над всеми элементами игры: